



Dr. Seveke GmbH
Kommunikations- und Computerhilfsmittel

info@dr-seveke.de
www.dr-seveke.de

☎ 0351 - 47 24 100

ClickMaster

Maustasten-Emulationsprogramm

ClickMaster wurde für Menschen entwickelt, die mit einem geeigneten Eingabegerät (z.B. Augen-, Kopfsteuerung oder Joystick) den Mauszeiger zwar bewegen können, jedoch mit dem Auslösen einer Aktion (linke Maustaste drücken, Doppelklick usw.) Schwierigkeiten haben.



Mit der Windows-Software **ClickMaster** lösen Sie die Maustasten und ihre Zusatzfunktionen durch Verweilen auf der gewünschten Stelle aus.

Dazu wird auf dem Bildschirm ein Menü angezeigt, welches die Vorauswahl einer bestimmten Maustastenaktion ermöglicht (verweilen auf dem jeweiligen Symbol).

Setzt man den Mauszeiger dann an eine bestimmte Zielposition auf dem Bildschirm und bewegt ihn eine einstellbare Zeit lang nicht mehr, wird die vorausgewählte Aktion an dieser Position ausgeführt (Autoklick).

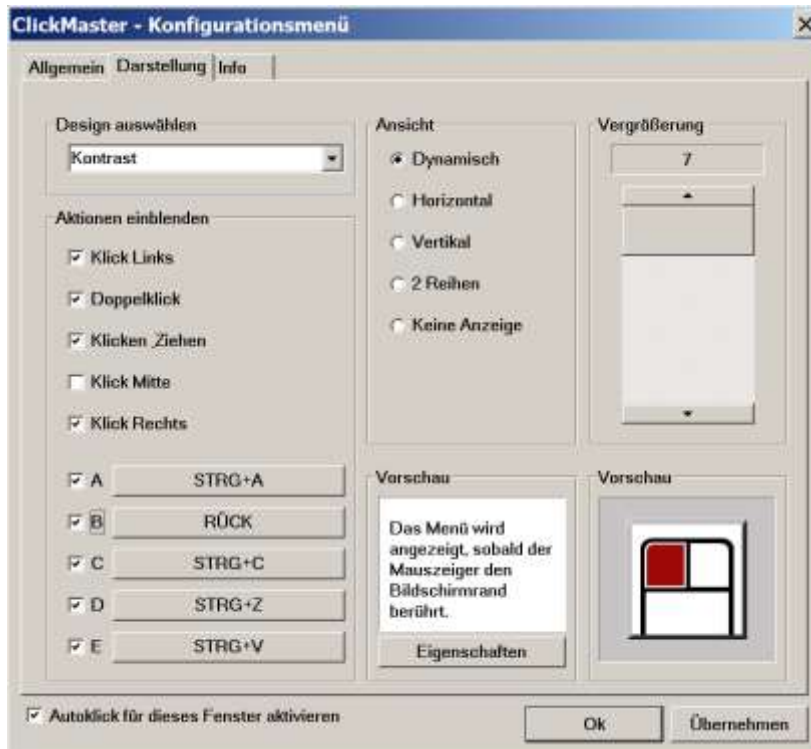
Artikelnummer: [V1-10010](#)

Funktionsumfang:

- Aktionen können sein: Klick der linken, rechten oder mittleren Maustaste, Klicken & Ziehen und Doppelklick.
- Das Menü kann horizontal, vertikal, oder zweireihig dargestellt werden.
- Es lässt sich auch erst automatisch einblenden (dynamisch), sobald der Mauszeiger zum zugelassenen Bildschirmrand bewegt wird.
- Es sind mehrere Designs und unterschiedliche Anzeigegrößen (Zoom) einstellbar.
- Die Auslösezeit und Bewegungstoleranz (Zitterempfindlichkeit) müssen entsprechend den Bedienmöglichkeiten eingestellt werden.
- Die optionale Fortschrittsanzeige für die verbleibende Zeit, bis die vorausgewählte Aktion angewendet wird, wird meist als angenehm empfunden.
- Um Platz auf dem Bildschirm zu sparen, können nicht benötigte Aktionen ausgeblendet werden.

Aktuelle Demoversion und Updates unter: www.dipax.de

Weitere Einstellungen:



In den Einstellungen können die Auslösezeit des Mausklicks, akustische Signale, die Ansicht sowie die Größe der Schaltflächen eingestellt werden.

Weiterhin kann man auch den Bedienbalken anpassen.

Dort können zusätzlich Tastenkombinationen, zum Beispiel:

<Strg> + <C> - kopieren,
<Strg> + <V> - einfügen
hinterlegt werden.



Für die Löschentaste, kann auch das automatische Wiederholen sinnvoll sein.

Beispiel der Bedienoberfläche:

